

## INFORMATION PRESSE

### *Informatique point de vente : MAISON VATELIER retient l'expertise et le savoir-faire de CRISALID et d'AURES Technologies.*

Lisses - avril 2021 ; ouverts en 1993 dans la région rouennaise à Quincampoix, puis à Rouen en février 2022, les deux établissements **Maison VATELIER** sont de véritables institutions en Normandie dans le domaine de la boulangerie-pâtisserie artisanale créative, de tradition et de qualité.

En matière d'informatique point de vente, la direction de l'Enseigne a choisi l'expertise de **CRISALID** et d'**AURES Technologies**, avec à la clé le déploiement de terminaux point de vente **JAZZ** et **JAZZPOLE** (version de JAZZ sur mât) d'AURES, opérationnels grâce à la plateforme de gestion et d'encaissement **ALIRIS** développée par **CRISALID**.

-----

Créée par le Chef-Pâtissier **Benoit VATELIER** et son épouse Marie-Pierre, Maison VATELIER est célèbre pour sa brioche (championne de France 1997) et son inimitable tarte au caramel et beurre salé. La qualité des pains y est également exceptionnelle, comme en témoigne la 3<sup>ème</sup> place obtenue lors de la participation de l'Enseigne à l'émission « la meilleure boulangerie de France » sur M6.

**Paul VATELIER**, fils du célèbre Chef-Pâtissier, dirigeant de l'Entreprise et manager de la nouvelle boutique de 90 m2 idéalement située rue des Carmes à Rouen (à la place de l'ancienne et illustre « Pâtisserie des Carmes ») explique les raisons de ses choix en matière de solution informatique point de vente.

- **Une plateforme logicielle particulièrement adaptée aux métiers de la boulangerie-pâtisserie**

« ALIRIS de CRISALID est une plateforme informatique de gestion et d'encaissement spécialisée et déclinable sur mesure, qui s'adapte spécifiquement aux besoins des professionnels de la **boulangerie - pâtisserie** » explique le dirigeant ; c'est une solution logicielle éprouvée qui intègre toutes les fonctionnalités essentielles à notre métier ; son interface est très ergonomique et visuellement élégante, personnalisable et totalement « user-friendly »

ALIRIS permet en effet l'identification du personnel de caisse, la gestion des conditionnements des produits (baguette, demi-baguette, gâteaux et pâtisserie pour 2, 4, 8 ou 12 personnes, etc), la saisie des commandes clients (avec calendrier de retrait de celles-ci), la gestion des livraisons, la saisie des « événements magasins » (invendus, ruptures, inventaires, commandes de matières premières et ingrédients, etc) ; la lecture codes-barres des titres restaurants avec gestion des avoirs est également assurée par le logiciel de CRISALID, ainsi que le traitement des programmes de fidélité et le suivi des comptes clients. La plateforme logicielle permet en outre d'éditer des étiquettes sur mesure, en de multiples formats, avec bien entendu la mention du prix et si nécessaire des allergènes, des valeurs nutritives, etc.

En plus de la gestion des commandes et de l'encaissement, ALIRIS fournit également en un clic tous les outils d'analyse nécessaires au bon fonctionnement des deux magasins (états financiers, analyses statistiques, comparatifs, etc).

En complément d'ALIRIS, MAISON VATELIER a également intégré le module **WEBSTERI**, qui permet de générer les ordres de production dans ses ateliers de fabrication et d'organiser et centraliser l'ensemble des commandes clients de ses différents points de vente.

- **Des terminaux point de vente performants et élégants**

« Au-delà de la recherche permanente de la qualité, de l'excellence et de la créativité au niveau des pâtisseries, des viennoiseries et des pains que nous fabriquons et commercialisons, nous sommes également très soucieux de notre image de marque et de notre environnement point de vente » ajoute Paul VATELIER.

« La « touche » VATELIER, c'est aussi une certaine présentation, un certain style, une identité et une atmosphère qui nous sont propres ; nous regardons toujours ce qui se fait ailleurs, pas seulement dans l'univers de la pâtisserie, mais aussi dans celui de la mode ou de la décoration ; nous essayons de comprendre et de nous inspirer des dernières tendances, d'innover en toutes choses, mais en conservant toujours les codes, les valeurs et l'ADN de la Maison.

C'est pour ces raisons que le style, le design, l'ergonomie et la modernité des terminaux point de vente **JAZZ** d'AURES nous ont immédiatement séduits ; le choix de ces TPV a été une évidence pour notre Enseigne.

Présentés dans leur version sur mât dans le magasin de Rouen - en coloris blanc-crème - les systèmes de gestion et d'encaissement **JAZZPOLE** sont très épurés et libèrent véritablement l'espace sur nos comptoirs de vente ; ils sont d'une grande légèreté et d'une élégance visuelle exceptionnelle, parfaitement en harmonie avec notre image de marque et l'ambiance raffinée de nos points de vente. Fiables et performants, ces TPV offrent en outre une prise en main aisée et rapide à nos équipes de vente, ce qui est un plus. Les dalles tactiles des écrans ultra plats sont extrêmement réactives, ce qui est également très appréciable. »

- **Une solution mobile et des périphériques associés signés AURES**

En complément des terminaux point de vente JAZZ et JAZZPOLE, Maison VATELIER a également déployé la **TMC 7200**, une solution mobile de gestion AURES (tablette et PDA) qui permet d'accélérer l'encaissement et d'alléger et réduire les files d'attente en magasin lorsque cela est nécessaire.

*Les périphériques associés déployés chez Maison VATELIER (imprimantes tickets et tiroirs caisses) ont également été fournis par AURES Technologies.*

- A propos de Maison VATELIER - [www.maison-vatelier.com/](http://www.maison-vatelier.com/)

Benoit VATELIER, artisan créateur de douceurs, tient sa passion des gâteaux depuis sa plus tendre enfance ; dès son adolescence il fait ses armes en apprentissage et obtient son CAP de pâtissier en 1983. Sa quête permanente de l'excellence lui permet de développer sa propre enseigne, Maison VATELIER, dès 1993 ; reconnue dans toute la région normande, la Marque est une référence célèbre pour sa brioche (championne de France 1997) et sa fameuse tarte au caramel et beurre salé. La qualité des pains y est également exceptionnelle, comme en témoigne la 3<sup>ème</sup> place obtenue lors de la participation de Maison VATELIER à l'émission « la meilleure boulangerie de France » sur M6.

- A propos de CRISALID - [www.crisalid.fr/](http://www.crisalid.fr/)

Spécialiste depuis 1992 des solutions d'encaissement pour les points de vente et les réseaux de magasins, le Groupe CRISALID propose une gamme de progiciels de caisse et de gestion orientés métiers. Ils sont adaptés aux besoins des chefs d'entreprises et de dirigeants de commerces modernes, désireux de posséder un outil de contrôle, de gestion et de communication professionnel efficace.

L'expérience, l'écoute du terrain et la quête permanente de la performance ont permis à CRISALID de devenir un Groupe respecté avec une présence nationale et internationale via son réseau de distributeurs et ses 7 filiales.

- À propos du Groupe AURES - [www.ares.com/](http://www.ares.com/)

Créé en 1989 et coté sur Euronext depuis 1999, AURES Technologies est un développeur et constructeur informatique de solutions matérielles, digitales et applicatives pour tous les secteurs du point de vente.

Le Groupe AURES possède une présence mondiale, avec un siège en France, des filiales au Royaume-Uni, en Allemagne, en Australie et aux USA (AURES Technologies Inc et Retail Technology Group - RTG\*), en Tunisie (LST\*\*) ainsi qu'un réseau de partenaires, distributeurs et revendeurs implantés dans plus de 60 autres pays.

*\*La société américaine Retail Technology Group Inc (RTG) est un acteur majeur outre atlantique dans les services informatiques et la maintenance du POS (hardware & software).*

*\*\* La société tunisienne LST (Leader Solution Tactile) est l'unité de développement du Groupe en termes de middleware et d'applications digitales*

<https://www.linkedin.com/company/ares-group/mycompany/?viewAsMember=true>

<https://www.facebook.com/AURES.Technologies/>

<https://www.instagram.com/aurestechnologies/>

Pour tout complément d'Information, merci de contacter :

**Yannick-Florence WAELLY**

+33 (0)1 69 11 16 60 (65 LD)

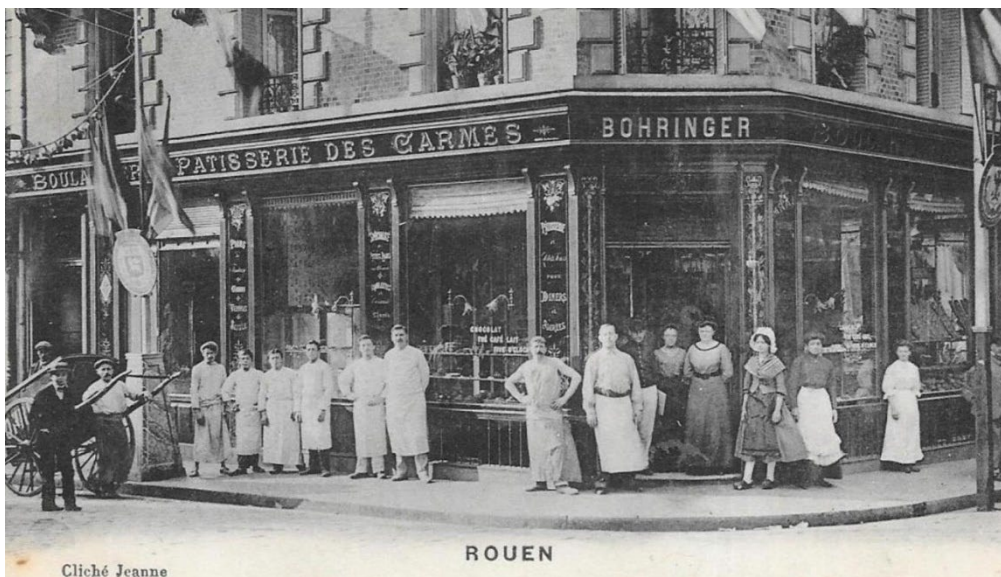
yannick.waelly@ares.com



*Terminaux JAZZPOLE chez Maison VATELIER (Rouen) (Copyright AURES 2022)*



*TPV JAZZ chez Maison VATELIER (Quincampoix) (Copyright AURES 2022)*



Cliché Jeanne

*L'ancienne Pâtisserie des Carmes (Rouen), où s'est implanté Maison VATELIER à Rouen.*