



TPV INTÉGRÉS



MOBILITÉ



MODULAIRES



PANEL PC



IMPRIMANTES



ÉCRANS



PÉRIPHÉRIQUES

www.ares.com

**AURES**  
TOUCH THE DIFFERENCE

# YUNO TOUCHSCREEN II

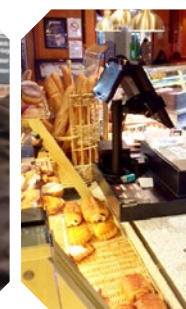
Écran tactile compact & multi-environnement



Le TPV compact et «tout terrain» d'AURES se décline en version moniteur tactile

**YUNO Touchscreen** est la version simple écran du terminal point de vente de la même famille; résistant, compact et performant, il est équipé d'une dalle capacitive projetée multi-touch (technologie PCAP), qui lui confère une résistance parfaite aux chocs et aux rayures, en toute occasion.

Disponible en format 4:3 traditionnel (15,1") ou 16:9ème (15,6" Wide), il trouvera sa place dans tous les secteurs du point de vente et de service (POS). Connecté à un Retail-PC, il devient un élément clé de la colonne vertébrale de toute solution informatique POS.



TOUCH THE DIFFERENCE

# YUNO TOUCHSCREEN II



- Ecran compact et résistant, multi-application(s)
- Dalle capacitive projetée (PCAP) et multi-touch
- Ecran inclinable de 0° à 90 °
- Connectique multiple et discrète, dissimulée dans le socle
- Option(s) VESA pour support mural ou positionnement sur mât
- 2 tailles d'écran (15,1" 4/3 ou 15,6" Wide)
- 2 coloris : black ou white (noir ou blanc)



## MODÈLE YUNO TOUCHSCREEN II

LCD	15" TFT (1024 x 768) ou 15,6" Wide (1366 x 768) rétroéclairage LED
Ecran Tactile	Ecran plat sans bord - dalle capacitive projetée (PCAP)
Luminosité	15" - 250 cd/m <sup>2</sup> ; 15,6" - 250 cd/m <sup>2</sup>

## ENTRÉES-SORTIES

Entrées Vidéo	HDMI, VGA, DP (Display Port) pour 2 <sup>nd</sup> écran
Entrée USB	1 port USB 2.0
Sorties USB	2 ports USB 2.0
Entrée Audio	1 prise Jack, haut-parleur interne
Alimentation	19 VDC externe
OSD	4 boutons OSD (ajustement de l'image - On Screen Display)
M/A	1 bouton Marche / Arrêt (on/off)

## DIVERS

EMI	CE/FCC Class A
Sécurité	LVD, adaptateur externe UL c/us, CE, TUV, autres
Température de fonctionnement	0 ~ 40° C
Façade	résistante aux projections d'eau et à la poussière
Coloris	Black ou White
Matériaux	Polycarbonate (capot) + aluminium (structure)
Dimensions (L x P x H)	360,1 x 171,5 x 316,1 mm (format 15,1") 402,2 x 171,5 x 295,3 mm (format 15,6" Wide)
Poids	9 à 10 kg suivant les options (format 15,1") 10 à 11 kg (format 15,6")

## OPTIONS

Lecteur Multi-Technologies	Lecteur MSR / 3 pistes ISO support OPOS + RFID /NFC / BLE (Bluetooth Low Energy)
Lecteur clé Dallas et/ou Addimat	1 emplacement à droite de l'écran
Lecteur biométrique	oui
Scanners codes-barres	1D et 2D (intégrés)
Afficheur client	20 caractères x 2 lignes VFD
2 <sup>nd</sup> écran	10.1" - 16:9 1024 x 600, Ecran plat à LED (affichage dynamique en caisse)
Option(s) VESA	pour positionnement mural et/ou sur mât (sans socle)