



ALL-IN-ONE



MOBILITY



MODULAR



PANELS PC



PRINTERS



DISPLAYS



ACCESSORIES

www.ares.com

AURES
 TOUCH THE DIFFERENCE

2D SCANNER

integrierter mini-scanner



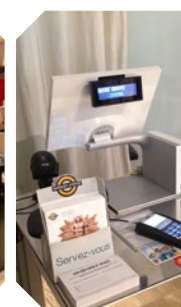
Integrierter, verstellbarer
Mini-2D-Scanner
kompatibel mit den EPOS-
Terminals Sango und Yuno

Dieser ultrakompakte, leistungsstarke **2D-Scanner** bietet ein sehr gutes Preis-Leistungs-Verhältnis. Sein Sensor ist speziell für die optische Erkennung von 2D- und 1D-Strichcodes konzipiert.

Außerdem verfügt er über einen Bildgeber für Aufnahmen sowie eine spezielle Software-Architektur für die Dekodierung. Damit ermöglicht der Scanner eine optimierte Auslesung beispielsweise von schwierigen Strichcodes und von Essensmarken. Zudem liest er Codes von Smartphone-Bildschirmen, etwa beim Kassiervorgang (QR-Codes, Identifikationskennungen, persönliche und Angebotscodes usw.).

Der vollkommen flexible, einstellbare Scanner wird integriert als Option mit den Terminals Sango und Yuno ausgeliefert. Er ermöglicht den Nutzern ein freihändiges Arbeiten und erspart ihnen den Umgang mit in der Hand gehaltenen Scannern, die oft viel Platz einnehmen, verlegt werden oder herunterfallen und dabei beschädigt werden.

Dieser **2D-Scanner** ist im Gegensatz zu den meisten in der Hand gehaltenen Strichcode-Scannern oder -Lesern ohne sichtbare, störende Kabel konzipiert. Dadurch bleibt der Kassenbereich übersichtlich und aufgeräumt.



TOUCH THE DIFFERENCE

SANGO/YUNO 2D SCANNER

Ins EPOS-Terminal integriert und ultrakompakt (als Option zu Sango und Yuno)

Verstellbar, mit Gelenk

Fortschrittliche Technologie für die Dekodierung von 2D- und 1D-Strichcodes mit Bilderkennung

Dekodierung und Erkennung von Codes auf Smartphone-Bildschirmen

USB-Anschluss – serielle Emulation oder Tastatur

Stromversorgung direkt über EPOS-Terminal (Sango oder Yuno)

Keine unnötigen sichtbaren Kabel



MODELL

2D-SCANNER

Leistung	
Sensor	Proprietärer CMOS-Sensor Auflösung 752 px x 480 px
Lichtquelle	Rote LED 617 nm
Lesebestätigung	Grüne LED 528 nm
Felder	Optik: 40,6° (horizontal), 26,4° (vertikal)
Lesewinkel	360°
Kontrast	32 % Minimum

SYMBOLOGIES

1D	UPC-A, UPC-A Add-on, UPC-E, UPC-E Add-on, EAN-13, EAN-13 Add-on, EAN-8, EAN-8, Add-on, JAN-8, JAN-13, Code 39, Tri-Optic, Codabar (NW-7), 2 parmi 5 industriel, 2 parmi 5 entrelacé, S-Code, IATA, Code 93, Code 128, MSI/Plessey, UK/Plessey, TELEPEN, 2 parmi 5 Matrix, Code 11, GS1 DataBar, GS1 DataBar Limited, GS1 DataBar Expanded, Composite GS1-DataBar, Composite GS1-128, Composite EAN, Composite UPC
Postal Code	Chinese Post, Korean Postal Authority code
2D	PDF417, MicroPDF417, Codablock F, QR Code, Micro QR Code, DataMatrix (ECC 0 - 140 / ECC 200), MaxiCode (Modes 2 to 5), Aztec Code, Chinese Sensible Code

BETRIEBSUMGEBUNG UND SONSTIGES

Betriebstemperatur	-20 °C bis 60 °C
Leuchtkraft	0 bis 100.000 lx
Abmessungen (L x H x T)	23 x 64 x 60 (mm)
Gewicht	90 g

LESEABSTAND*

100 % UPC	55 mm bis 240 mm
5 mil Code 39	85 mm bis 125 mm
10 mil Code 39	65 mm bis 205 mm
6 mil PDF417	85 mm bis 115 mm
10 mil Data Matrix	70 mm bis 150 mm
15 mil QR Code	55 mm bis 195 mm
Auflösung 1D-Strichcodes	0,127 mm (5,0 mil)
Auflösung 2D-Strichcodes	0,169 mm (6,7 mil)

*Die Leistung des Lesegeräts kann durch die Qualität der Strichcodes und durch die Betriebsbedingungen beeinträchtigt werden.