



ALL-IN-ONE

www.ares.com



MOBILITY



KIOSK



PANELS PC



PRINTERS



DISPLAYS



ACCESSORIES

AURES
TOUCH THE DIFFERENCE

JAZZSCO

Self Checkout-Lösung in exklusivem Design und kompakter Eleganz

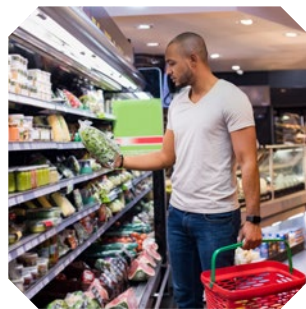


JAZZSCO ist die Self Checkout - Version des JAZZ Kassensystems. Die SCO-Lösung basiert auf denselben Technologien, der Leistungsfähigkeit und der Robustheit aller AURES Kassensysteme. Klare und einzigartige Designphilosophie mit gewohnt hochwertigen und integrierten leistungsstarken Peripheriegeräten.

Die Self Checkout Lösung JAZZSCO ist mit einem 15" PCAP-Touchscreen, einem OEM Belegdrucker und einem 2D-Barcode Scanner ausgestattet. Des Weiteren lassen sich verschiedene Payment Terminals integrieren. Da JAZZSCO auf der gleichen Hardwareplattform basiert wie das Kassensystem JAZZ wird eine einheitliche Software Struktur am POS ermöglicht.

Das hoch kompakte Motherboard mit nur 10 cm Breite basiert auf einem lüfterlosen J1900 Celeron Prozessor. Die Verwendung von M.2 Slots erlaubt den Einsatz von 2 minimalistischen SSD's. Mit wenigen Handgriffen kann dank dem Easy Maintenance Konzept sowohl das Motherboard als auch die SSD schnell und einfach ausgetauscht werden.

Die JAZZSCO Kiosk-Lösung ist die perfekte Ergänzung zu stationären EPOS-Terminals und mobilen Kassier Lösungen. Durch das kompakte Gehäuse kann JAZZSCO einfach in bestehende POS Lösungen integriert werden. Erweiterung oder Umwandlung existierender POS-Plätze sind dadurch problemlos möglich. JAZZSCO bietet neueste Technologie im Look-and-Feel der vertrauten und einzigartigen AURES Designphilosophie.



TOUCH THE DIFFERENCE

JAZZSCO



Innovatives Motherboard der JAZZ Produktlinie
 leistungsstarke und lüfterlose Prozessoren
 2 SSD-Steckplätze (M.2)
 PCAP-Touchscreen
 15" kantenloses Display
 Integrierter OEM Beleg-Drucker mit „Presenter“ Function
 Leistungsstarker 2D-Barcode-Scanner



MODEL	JAZZSCO		
Prozessor	Intel Bay Trail Celeron J1900	Intel Skylake i3-6100U	Intel Kaby Lake i5-7300U
RAM Speicher	4GB DDR3L SODIMM bis zu 8 GB	4GB DDR4 SODIMM bis zu 16 GB	4GB DDR4 SODIMM bis zu 16 GB
Graphikprozessor	Intel HD Graphics Core		
SSD	2 Steckplätze M.2 SSD, 1 x 128 GB Standard		
LCD	15" TFT 1024x768		

EINGÄNGE / AUSGÄNGE

Serielle Schnittstellen	2 Ports (1 x 5V Stromversorgung)
USB	6 x USB 3.0 Ports 2 x USB-C (2 seitlich) (1 USB für Motherboard und Prozessor + 1 USB frei wählbar)
LAN	Gigabit LAN
Audio	Integrierter Lautsprecher
Stromversorgung	Extern +/-19V 65W

DRUCKER

OEM Drucker	mit „Presenter“ Funktion
Papierrolle	80x180mm

SCANNER

2D-Imager-Modul	HONEYWELL CM5680 - USB
-----------------	-------------------------------

ZAHLUNGSTERMINAL

Universelle Aufnahmevorrichtung	
---------------------------------	--

SONSTIGES

EMI	CE/FCC Klasse A		
Sicherheit	LVD, externe Adapter UL /c/us, CE, TÜV, etc.		
Betriebstemperatur	5 - 35° C		
Frontseite	staub- und spritzwasserfest		
Farben	schwarz oder weiß		
Abmessungen (L x T x H)	340 x 279,49 x 421,55 mm		
Gewicht	ca. 23 kg		
Betriebssysteme	Windows 7/10, Linux	Windows 7/10, Linux	Windows 10, Linux

OPTIONAL

MSR	Auf der linken Seite montierbar		
Scanner	1 integriert, externer Hand-Scanner optional montierbar		
WIFI	Intern 802.11 ac und Bluetooth		



Technische Änderungen vorbehalten- ©AURES 2019